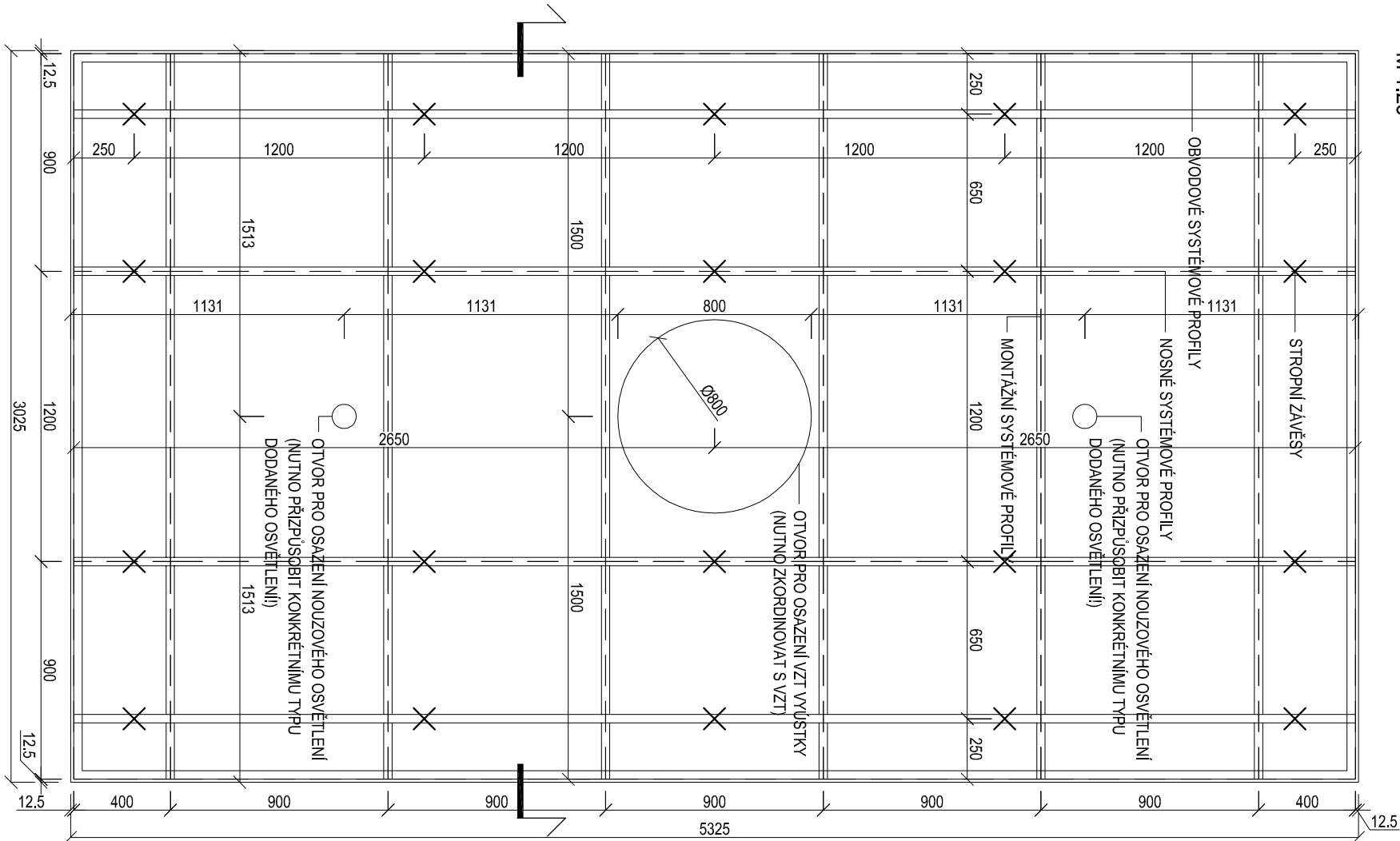


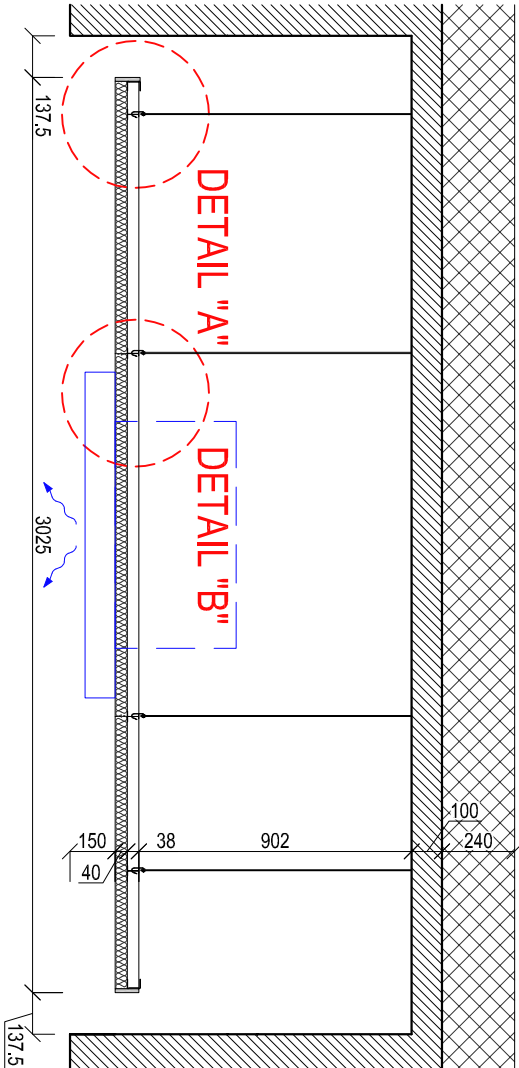
PŮDORYS

M 1:25



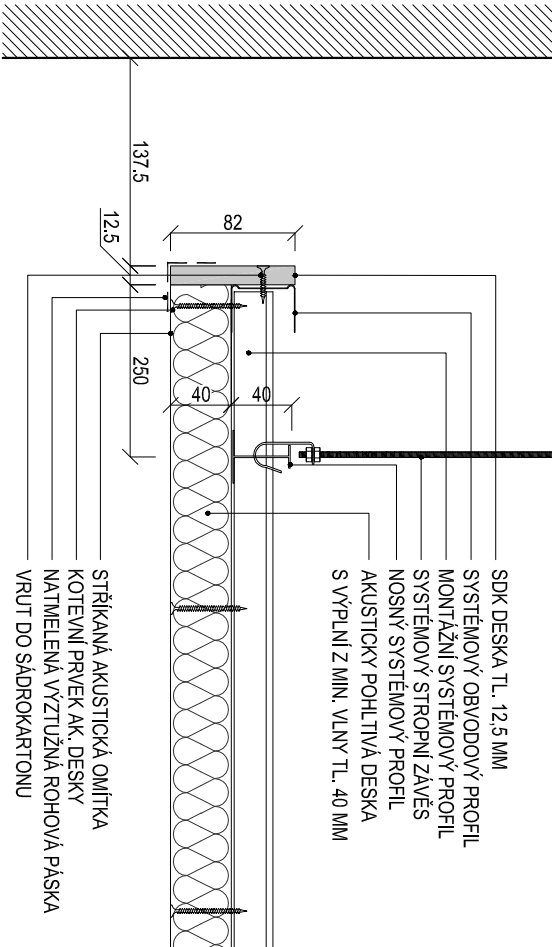
ŘEZ

M 1:25



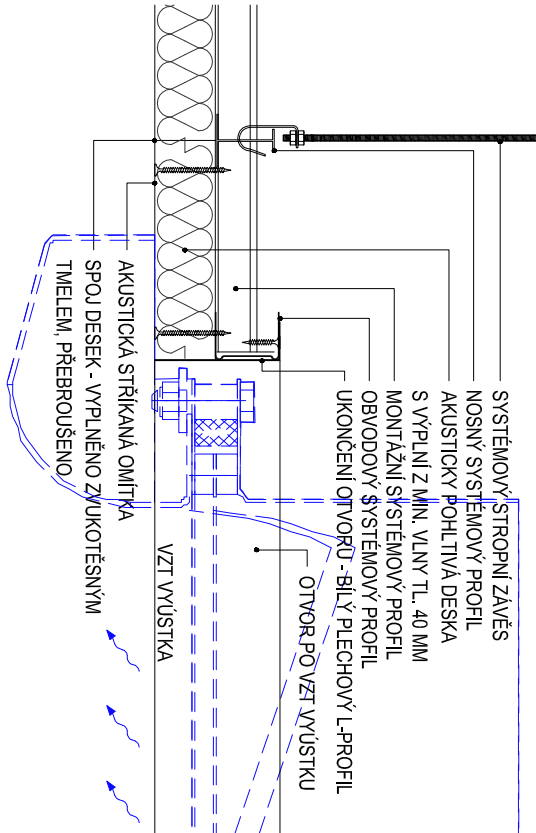
DETAIL "A"

M 1:5



DETAIL "B"

M 1:5



POZNÁMKA:

- AKUSTICKÝ POHLTVÉ DESKY S JÁDREM Z KAMENNÉ VLNÝ TL. 40 MM
- ZVUKOVÁ POHLTVOST $\alpha_w = 0.95$ / TŘÍDA ISO A (dle ISO 354 a ISO 11654)
- TŘÍDA REAKCE NA OHĚŇ A1 (dle EN 13501-2)
- ODOUDNOST A ROZMĚROVÁ STÁLOST DO 100% RH, TŘÍDA 11C10/N
- ODRAZ SVĚTLA 85% (dle ISO 7724-2)
- EMISE FORMALDEHYDU E1
- ČISTITELNÉ VYSÁVÁNÍM MĚKKÝM KARTÁČEM
- 100% ANORGANICKÝ CELOPLOŠNÝ PODHLED, NEROZEBIRATELNÝ, SESTAVENÝ Z DESEK ROZMĚRU DLE SCHÉMATU
- POVRCH OPAŘEN JEMNOU STRÍKANOU CELOPLOŠNOU AKUSTICKOU OMÍTKOU BÍLÉ BARVY, BEZ DĚROVÁNÍ, BEZ SPĚR
- INSTALACE DO SYSTÉMOVÉ ZÁVĚSNÉ KOVOVÉ KONSTRUKCE 35/38 MM S KLKACÍM ZÁMKEM
- ČELA OBYODOVÉ ČÁSTI ZAČÍSTĚNA PÁSKAMI Z SDK S AKUSTICKOU OMÍTKOU
- PŘESNÝ ZPŮSOB KOTVENÍ NUTNO KOORDINOVAT S PŘEDPISY KONKRÉTNÍHO VÝROBCE!
- PROSTUP PRO VZT VYÚSTKU A NOUZOVÉ OSVĚTLENÍ NUTNO ZKORDINOVAT S JEDNOTLIVÝMI ČÁSTMI DOKUMENTACE D.1.4. SILNOPROUD A VZT!
- STEJNÁ SKLADBA PLATÍ I PRO PROVEDENÍ AKUSTICKÉHO PODHLEDU NA BALKONĚ!!!
- VÝROBEK VYŽADUJE PŘED ZADÁNÍM DO VÝROBY ZPRACOVÁNÍ DÍLENSKÉ DOKUMENTACE!!!

±0,000= +8,100

INVESTOR:	Mendelova univerzita v Brně, Zemědělská 1665/1, 613 00 Brno		
GENERÁLNÍ PROJEKTANT:	RUDIŠ - RUDIŠ ARCHITEKTI s.r.o. JASELSKÁ 21, BRNO		
PROJEKT:	REKONSTRUKCE AULY OBJ. A, BA 01		
VEDOUČÍ PROJEKTANT:	ING. ARCH. MARTIN RUDIŠ	PROJEKTANT:	
VYPRACOVAL:	ING. ARCH. MARTIN RUDIŠ	RUDIŠ - RUDIŠ ARCHITEKTI, s.r.o. JASELSKÁ 21, 602 00 BRNO TEL. 549243710, 603169910 E MAIL: rudis-rudis@volny.cz	
DATUM:	07 / 2015		
STUPEŇ:	DOKUMENTACE PRO PROVEDENÍ STAVBY		
ČÁST:	D.1.1 ARCHITEKTONICKO-STAVEBNÍ ŘEŠENÍ		
NÁZEV VÝKRESU:	AKUSTICKÉ PODHLEDOVÉ KAZETY	MĚŘITKO:	VIZ VÝKRES
		ČÍSLO VÝKRESU:	D.1.1.b) 12.h